

# .RIDE

www.ride.capital

# Weg von der Kapitalertragsteuer

Steuroptimiert traden und investieren

Kostenloses Infogespräch buchen



Mit 4 Berechnungsbeispielen

# Inhalt

<b>Was ist eine vermögensverwaltende GmbH? .....</b>	<b>3</b>
<b>Deine Vorteile durch die vvGmbH .....</b>	<b>4</b>
<b>Wie wird eine GmbH besteuert? .....</b>	<b>5</b>
Berechnungsbeispiel .....	5
<b>Warum Aktieninvestments in der GmbH fast steuerfrei sind? .....</b>	<b>6</b>
Beispielrechnung .....	7
<b>Warum es nicht schlimm ist, dass du Aktienverluste nicht anrechnen kannst .....</b>	<b>8</b>
Beispielrechnung .....	9
<b>Die Verlustverrechnungsbeschränkung .....</b>	<b>10</b>
Beispielrechnung .....	11
<b>Eine GmbH ist kompliziert und erzeugt hohen administrativen Aufwand? .....</b>	<b>12</b>
<b>Wer ist RIDE? .....</b>	<b>14</b>

# Was ist eine vermögensverwaltende GmbH?

Nicht jede Kapitalgesellschaft muss ein operatives Geschäft haben. Du kannst eine GmbH auch lediglich dafür nutzen, um dein Vermögen zu strukturieren. Umgangssprachlich wird dafür der Begriff „vermögensverwaltende GmbH“ (vvGmbH) verwendet. Steuerrechtlich gelten für vvGmbHs exakt die gleichen Regeln wie für alle anderen Kapitalgesellschaften auch.

Kurz gesagt ist es das Ziel, über die GmbH Investments zu tätigen, deren Gewinne zu einem deutlich geringeren Steuersatz versteuert werden, als es für dich privat der Fall wäre. Indem du die Steuerersparnis reinvestierst, profitierst du vom Zinseszins. Die vvGmbH ist daher ein strategisches Instrument, um schneller Vermögen aufzubauen.

## Merkmale einer vvGmbH:

- ✔ Kontrolle durch Einzelgesellschafter
- ✔ Meistens nicht unternehmerisch - im umsatzsteuerlichen Sinn - tätig
- ✔ Ziel: Steuer- und Kostenoptimierung

# Deine Vorteile durch die vvGmbH

- Steuern sparen, mehr Reinvestieren und vom Zinseszins profitieren.
- Nur 1,54 % Steuern auf Aktienkursgewinne.
- Termingeschäfte ohne Verlustverrechnungsbeschränkung traden.
- Nur 15 % Steuern auf Mieteinnahmen.
- Zahlreiche Kosten steuerlich absetzbar.
- Vermögen effektiv konsolidieren & steuergünstig vererben.



# Wie wird eine GmbH besteuert?

Alle Einnahmen und Ausgaben der GmbH fließen in eine Steuerbilanz. Was nach den Kosten übrig bleibt, ist der steuerpflichtige Gewinn.

Die Besteuerung in der GmbH liegt bei etwa 30 Prozent, je nach Bundesland beziehungsweise Stadt. Sie setzt sich aus der Körperschaftsteuer, der Gewerbesteuer mit lokalem Hebesatz und einem Solidaritätszuschlag zusammen.

Wenn wir davon ausgehen, dass deine vVGmbH in Berlin ansässig ist, kannst du die Steuerlast wie folgt berechnen:

## Berechnungsbeispiel:

Am Beispiel für Berlin:

Körperschaftsteuer	+	Gewerbesteuer*Hebesatz	+	Soli auf KSt	=	Effektiver Steuersatz
15 %	+	3,5 % * 410 %	+	15 %* 5,5 %	=	30,175 %
<b>15 %</b>	<b>+</b>	<b>14,35 %</b>	<b>+</b>	<b>0,825 %</b>	<b>=</b>	<b>30,175 %</b>

\*Der Gewerbesteuerhebesatz reicht von 240 (Schönefeld) bis 490 (München).

Wir rechnen mit 15 % KSt + 15 % GewSt = 30 %

# Warum Aktieninvestments in der GmbH fast steuerfrei sind

30 % sind mehr als die private Kapitalertragsteuer von pauschal **26,375 %** (inklusive Solidaritätszuschlag). Doch eine entscheidende Ausnahme begünstigt die Besteuerung von Gewinnen aus Aktienveräußerungen, sodass Aktiengewinne mit nur etwa **1,54 %** versteuert werden.

Diese Ausnahme ist im Paragraph 8b Abs. 2 Satz 1 Körperschaftsteuergesetz (KStG) begründet. Der Paragraph besagt, dass wenn eine Kapitalgesellschaft Anteile an einer anderen Kapitalgesellschaft hält – also beispielsweise deine GmbH eine Aktie gekauft hat – dann sind 95 % der Anteile steuerbefreit.

Vom Veräußerungsgewinn gelten so nur 5 % als nicht abziehbare Betriebsausgaben. Auf diese zahlst du dann die 30 % Steuern. Der effektive Steuersatz auf Aktienveräußerungsgewinne liegt somit bei 1,54 %.

Durch den Paragraphen 8b des KStG ergibt sich eine deutlich geringere effektive Steuerlast auf Aktienkursgewinne in der GmbH als im Privatvermögen.



**Erreiche finanzielle Ziele  
schneller mit der GmbH**

## GmbH vs. Privatvermögen

Effektiver Steuersatz auf Aktienkursgewinne

**Privat**

Besteuerung von

**26,375 %**

bei Verkauf & Ausschüttung

**GmbH**

Besteuerung von

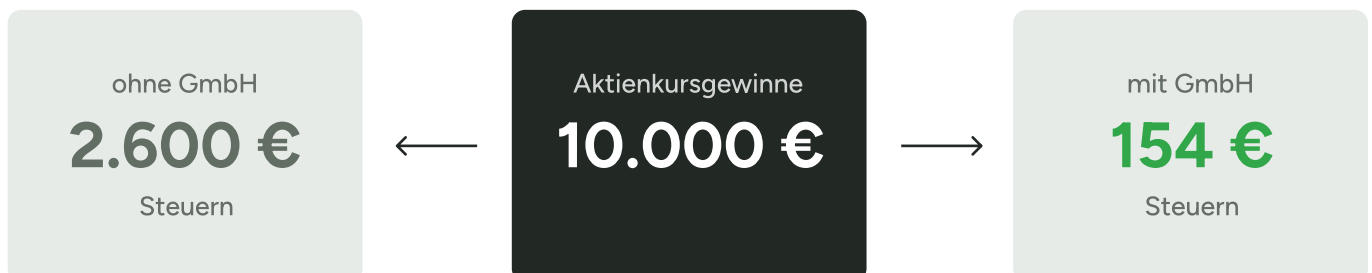
**1,54 %**

bei Verkauf & Ausschüttung\*

\*sofern die Beteiligung mehr als 15 % beträgt

## Beispielrechnung

Bei Aktienkursgewinnen in Höhe von 10.000 € würdest du im Privatvermögen also über 2.600 € Kapitalertragssteuer zahlen, während beim Verkauf in der GmbH nur 154 € Steuern anfielen. Die Steuerersparnis kannst du nach jedem Verkauf reinvestieren. So profitierst du langfristig von einem beschleunigten Zinseszins-Effekt.



# Exkurs: Warum es nicht schlimm ist, dass du Aktienverluste nicht anrechnen kannst

Weil Aktien steuerlich begünstigt sind, kannst du Aktienverluste nicht mit Gewinnen verrechnen. Es ist ein weitverbreiteter Irrglaube, dass das den Steuervorteil der GmbH wieder zunichtemacht.

Wenn du aber eine effektive Trading-Strategie und ein ausreichend großes Portfolio hast, rechnet sich die GmbH trotzdem, sodass du langfristig deutlich mehr reale Rendite erwirtschaften kannst.





# Beispielrechnung

Du hast eine Winrate von 50 % und eine Risk-Reward-Ratio von 1:1,5. Das heißt: Wenn wir mit 100 € Risiko pro Trade rechnen, machst du 150 € Gewinn, wenn ein Trade aufgeht.

Wenn du 100 Trades machst, rechnest du also mit den folgenden Werten:

Erwartungswerte der Trading-Strategie	
Anzahl Trades	100
Voraussichtliche Gewinntrades	50
Voraussichtliche Verlusttrades	70
Erwartungswert der Gewinne	7.500 € = 50 * 150 €
Erwartungswert der Verluste	5.000 € = 50 * 100 €

Nach Steuern bleibt dann Folgendes übrig:

Steuerrahmen	Privat	GmbH
Zu versteuernde Einnahmen	7.500 €	7.500 €
Anrechenbare Verluste	5.000 €	0 €
Steuerpflichtiger Gewinn	2.500 €	7.500 €
Steuersatz	26.375 %	1,54 %
Steuerlast	659,38 €	115,50 €
Gewinn nach Steuern	1.840,62 €	2.384,50 €
<b>Effektiver Steuersatz (nach Verlusten)</b>	<b>26.375 %</b>	<b>4,62 %</b>

**Beachte auch:** In der GmbH kannst du sehr viele Kosten steuerlich absetzen. Am Ende ist deine Steuerlast also noch niedriger als in den Beispielen.

# Wieso die GmbH für Termingeschäfte ein Muss ist

## Die Verlustverrechnungsbeschränkung

Für den Handel mit Termingeschäften ist eine GmbH in vielen Fällen schlicht unumgänglich. Grund dafür ist, dass du seit Januar 2021 als Privatperson nur noch bis maximal 20.000 € Verluste absetzen kannst (sogenannte Verlustverrechnungsbeschränkung).

Das führt dazu, dass beispielsweise bei 100.000 € Gewinnen und 80.000 € Verlusten, statt 20.000 € – wie in der GmbH immer noch möglich – du jetzt privat 80.000 € Gewinne versteuern musst. Das kann leicht dazu führen, dass deine Steuerlast höher sein kann, als dein eigentlicher Gewinn - wie das folgende Beispiel zeigt.



# Beispielrechnung

Seit 2021 gilt für Termingeschäfte (Optionen, CFDs, Futures) die folgende Steuerlast:

**Annahme:** Gewinne: 100.000 € Verlust: 80.000 €

Steuerrahmen	Privat	GmbH
Zu versteuern	80.000 € <small>(100.000 € - 20.000 €)</small>	20.000 € <small>(100.000 € - 80.000 €)</small>
Steuersatz	26,375 %	30,825 %
Steuerlast	21.100 €	6.165 €
<b>Differenz</b>	<b>- 1.100 €</b>	<b>13.835 €</b>

Da die Verlustverrechnungsbeschränkung nur Privatpersonen trifft, du in der vVGmbH aber weiter deine Verluste verrechnen kannst, ist eine Kapitalgesellschaft für viele Trading-Strategien die einzige Möglichkeit, profitabel zu bleiben.

Zwar ist privat ein Verlustvortrag in das nächste Jahr möglich. Das ist bei regelmäßigem Trading aber keine dauerhafte Lösung, da so jährlich neue Verluste dazu kommen.



Vielleicht denkst du, dass eine GmbH viele komplexe Verpflichtungen und Fallstricke mit sich bringt. Aber keine Sorge: Das stimmt nicht! Für alle, die komplett eine GmbH nutzen wollen, gibt es den Rundum-Service von RIDE.

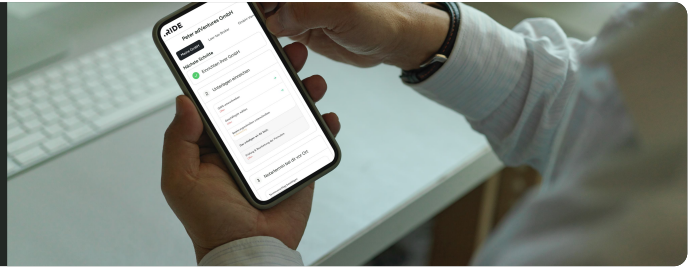
Mit uns wird die vVGmbH so einfach und effektiv, dass du nicht notwendigerweise überaus wohlhabend sein und Zugang zu Privatbanken haben musst.

Unsere Produkte decken den gesamten Lebenszyklus deiner GmbH ab - digital und immer zu günstigen, transparenten Fixpreisen.

**WELT**

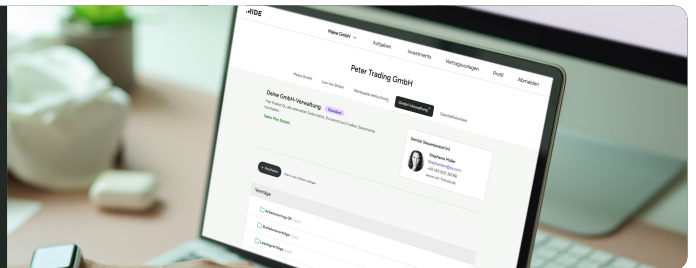
“Auf Kursgewinne zahlen Anleger Abgeltungsteuer und Solidaritätszuschlag. Mit einer eigenen GmbH lässt sich diese Last deutlich reduzieren.”

## Gründung und Strukturierung



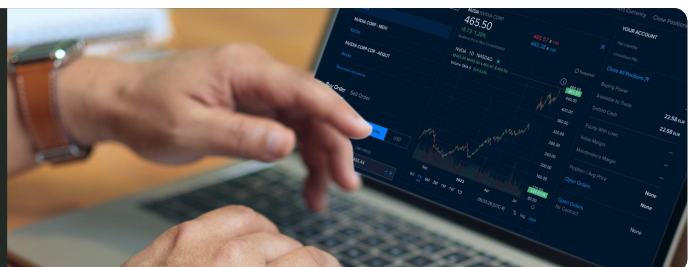
- 1 Gründung einer neuen GmbH**  
Der einfachste Weg zur GmbH - schnell, zum Fixpreis und ohne Bürokratie.
- 2 Umwandlung Einzelunternehmen in GmbH**  
Ein mächtiger Steuerspar-Hebel für Einzelunternehmer.
- 3 Holding-Einbringung einer Firma**  
Steuerneutral eine bestehende Firma in eine Holding-Struktur einbringen.
- 4 GmbH-Auflösung**  
Der günstige und einfache Weg, eine GmbH abzuwickeln.

## Verwaltung



- 1 Steuerliche GmbH-Verwaltung**  
Festpreise statt Stundensätze beim Steuerbüro - planbar und transparent.
- 2 Automatisierte Wertpapierverbuchung**  
Bis zu 90 % der Buchhaltungskosten für das Depot sparen.

## Investments



- 1 RIDE Broker**  
Der Broker nur für Firmendepot: Einfach, kostengünstig und voll integriert.
- 2 Legal Entity Identifier-Nummer (LEI)**  
Die Pflichtvoraussetzung für Wertpapiergeschäfte - zum günstigsten Preis auf dem Markt

# Wer ist RIDE?

RIDE ist ein digitaler Finanzdienstleister mit Sitz in Berlin.



Unser Team vereint jahrelange Erfahrung in den Bereichen Steueroptimierung, Trading, Banking und Private Equity. Gemeinsam verfolgen wir ein Ziel:



**Finanzielle Freiheit.  
Für mehr Menschen.  
Früher im Leben.**



### “ Sehr gut organisiert bei RIDE.

Die eigene VV GmbH gegründet, mit Tipps zu welcher Bank und mit Online Unterschriften kein Papier hin und her senden. So mag ich das. Kann ich nur empfehlen.“

Daniel, Gründer und Börsen-Trainer

## Du hast Fragen oder willst eine kurze Einführung?

Nimm dir 15 Minuten Zeit und wir erzählen dir mehr. Buch einfach ein kostenloses Informationsgespräch mit einem unserer Experten.

### 15 Minuten Informationsgespräch

Wähle mit wenigen Klicks einen passenden Termin aus und du bekommst zur gewählten Zeit einen Rückruf.

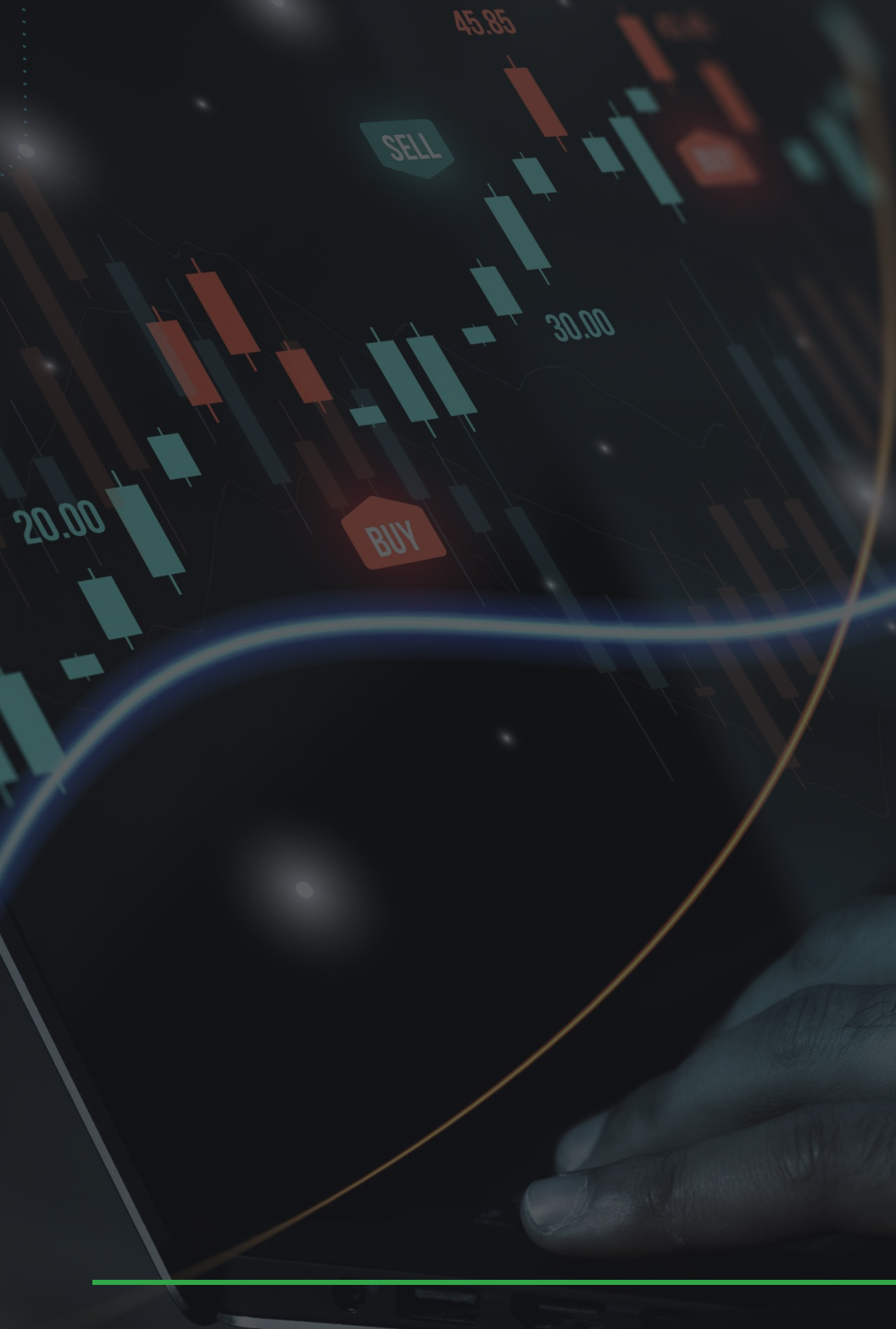
[Kostenloses Infogespräch buchen](#)

PS: Du setzt nur ein wenig Zeit ein und lernst auf jeden Fall etwas Neues. Wir freuen uns auf dich!

# .RIDE

54.25

[www.ride.capital](http://www.ride.capital)



RIDE GmbH, Haus Watergate, Falckensteinstraße 49, 10997 Berlin