
www.ride.capital

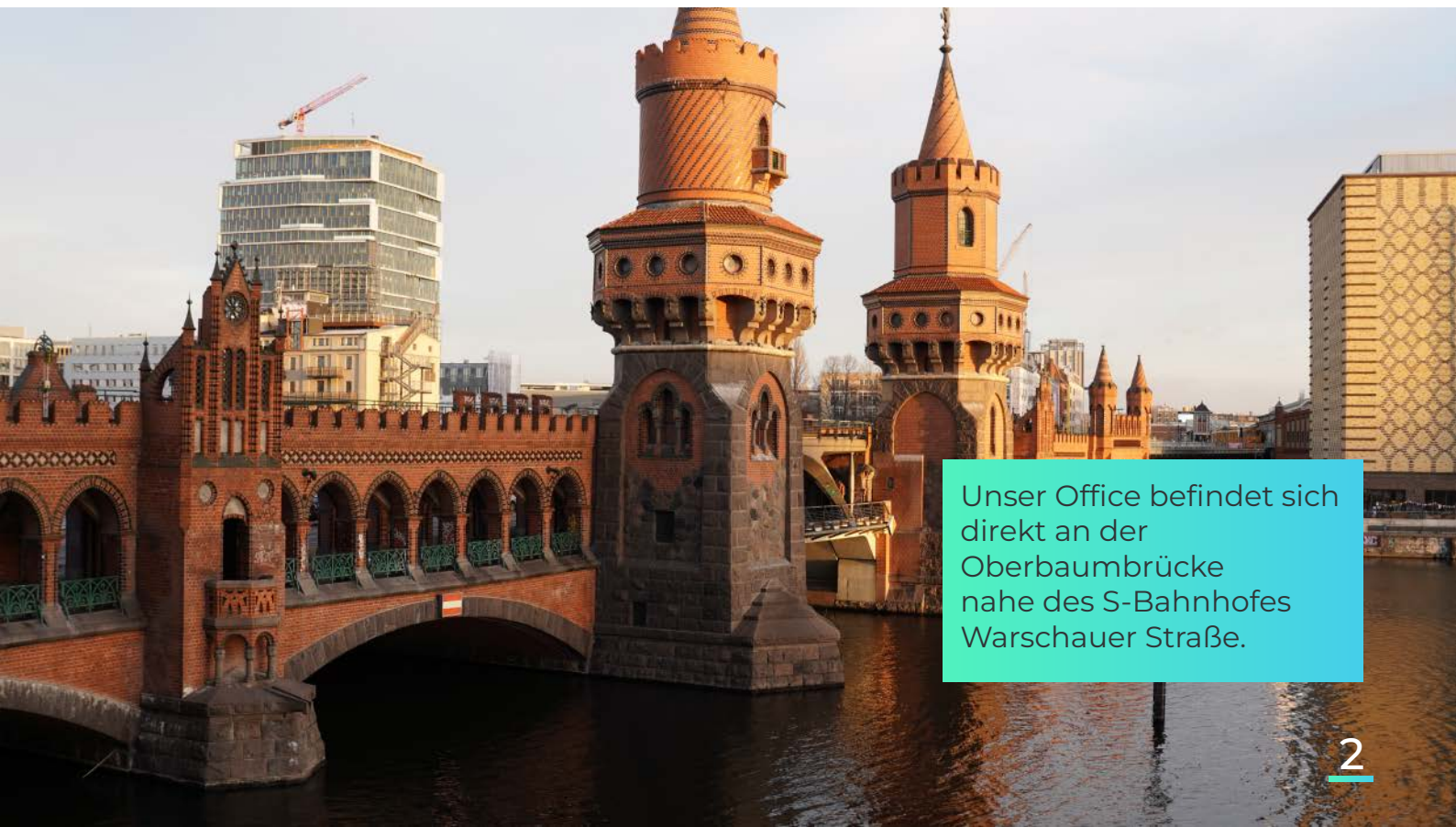
.RIDE

DER ADMIN-SERVICE VON RIDE

AS

Wer ist RIDE?

RIDE ist ein Berliner Fintech-Unternehmen, das mehr Menschen zur **finanziellen Freiheit** verhilft – in einem jüngeren Alter.



Unser Office befindet sich direkt an der Oberbaumbrücke nahe des S-Bahnhofes Warschauer Straße.

Mit RIDE bekommst du Zugriff auf Investments und Vermögensaufbau-Werkzeuge, die bisher nur das reichste Prozent unserer Gesellschaft hatte. Mithilfe von **digitaler Technologie** machen wir sie kosteneffizienter, verständlicher und bequemer nutzbar.

Der Grundsatz unserer Philosophie lautet:

Entscheidend ist die **Netto-Rendite nach Kosten und Steuern**. Um diese auf lange Sicht zu optimieren, gründen wir vermögensverwaltende GmbHs für unsere Kundschaft.

Unsere Leistungsbilanz

+800

vermögensverwaltende
GmbHs gegründet

+264

Mio. € Assets under
Administration

+1,200

vermögensverwaltende
GmbHs in der Betreuung

Was ist der Admin-Service (AS)?

Der Admin-Service ist eine Komplettlösung für die steuerliche und buchhalterische Betreuung deiner vermögensverwaltenden GmbH.

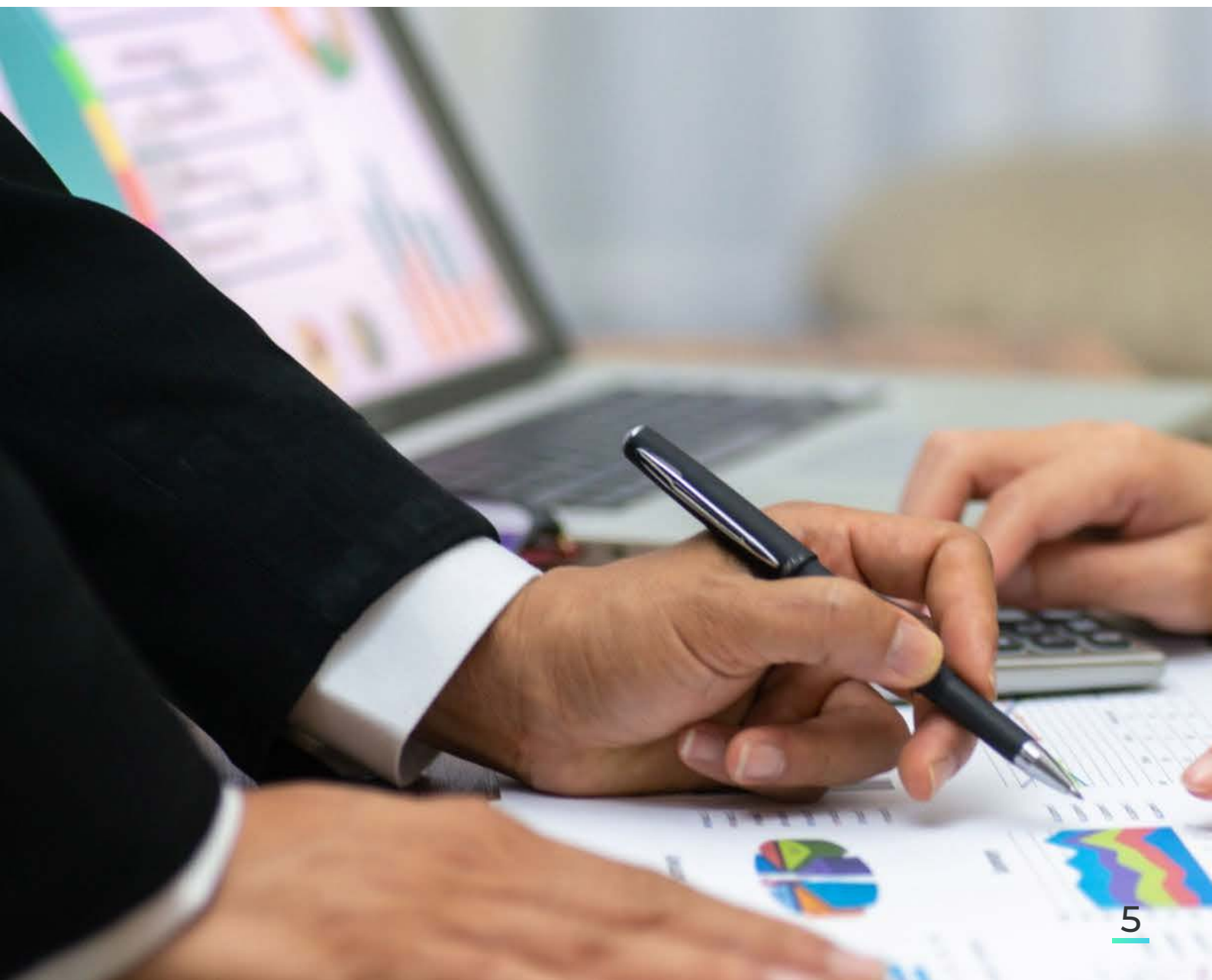
Er bringt deine administrativen Prozesse ins 21. Jahrhundert:

DIGITAL

BEQUEM

KOSTENEFFIZIENT

Ein:e Partner-Steuerberater:in von RIDE kümmert sich um deine Jahresabschlüsse, Steuererklärungen, Buchhaltung, etc., sodass du nur noch **minimalen Verwaltungsaufwand** für deine GmbH hast.



Welche Vorteile bietet der Admin-Service?



Spare Zeit & Nerven

Lade deine Dokumente & Rechnungen online hoch, aktualisiere jährlich deine Depotanbindung – fertig!



Spare Kosten

Unsere Software macht die steuerliche Depot-Verbuchung deutlich günstiger



Plane mit transparenten Preisen

Die Betreuung wird nicht nach Stunden, sondern nach einem transparenten Modell abgerechnet

Die Konditionen im Überblick



KOSTEN

Ab **1.799 Euro netto**
pro Jahr



EINRICHTUNGSDAUER

≈ **Eine Woche**
nach Buchung



DEIN AUFWAND

Minimal
Ca. 2 Stunden
im Monat

Wie funktioniert das Preismodell genau?

Das Preismodell des Admin-Service setzt sich aus drei Säulen zusammen:

Säule 1:

Jahresabschluss &
Steuererklärungen



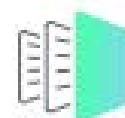
Säule 2:

Automatisierte Wert-
papierverbuchung
(optional)



Säule 3:

Andere Leistungen
(optional)



Säule 1: Der Admin-Service Fixpreis

Zum Fixpreis von **1.799** Euro bekommst du:

- Jahresabschluss
- Anhang für kleine Kapitalgesellschaften gem. §267 HGB
- Offenlegung beim Bundesanzeiger
- Erstellung der Körperschaft- und Gewerbesteuererklärung
- Prüfung der Körperschaft- und Gewerbesteuerbescheide
- DATEV-Basisgebühren für die Übermittlung der Steuererklärungen

Säule 2: Automatisierte Wertpapierverbuchung (Optional)

Falls du mit deiner GmbH Wertpapiere handelst. Wenn du „nur“ Immobilien besitzt oder „nur“ operativen Tätigkeiten nachgehst, brauchst du diesen Service nicht.

Der Betrag ist abhängig vom Depotwert und wird quartalsweise anteilig berechnet.

Depotwert	Pauschaler Verbuchungspreis p.a.
0 - 25.000 Euro	100 Euro
25.000-50.000 Euro	200 Euro
50.000 - 100.000 Euro	400 Euro
100.000 - 250.000 Euro	600 Euro
250.000 - 500.000 Euro	800 Euro
500.000 - 1.000.000 Euro	1.100 Euro
1.000.000 - 5.000.000 Euro	1.500 Euro
Ab € 5.000.000 Euro	Nach Vereinbarung

Bitte beachte, dass die obige Preisstaffelung nur für Depots bei an das System angebindenen Brokern gilt. Andere Broker kannst du nicht nutzen.

Säule 3: Andere Leistungen

Diese Services werden nur nach Gebrauch abgerechnet:

Depotwert	Preis
Ersteinrichtung (nicht nötig bei von RIDE gegründeten GmbHs).	500 Euro
Buchhaltung (pro Rechnungs- und Darlehensbuchung deiner GmbH – betrifft keine Trades! Die Staffelung wird pro Quartal gerechnet. Bitte beachte, dass eine Rechnung üblicherweise mehrere Buchungen auslöst.)	< 100 Buchungen 3,50 Euro 101 - 200 Buchungen 2,00 Euro 201 - 1000 Buchungen 1,25 Euro > 1001 Buchungen 0,75 Euro
Lohnabrechnungen (Geschäftsführergehalt, etc.)	Nach Vereinbarung
Weitere Steuererklärungen (Erstellung Ust.- Erklärung / Prüfung weiterer / sonstige Steuererklärung)	200 Euro / 50 Euro / nach Vereinbarung
Betreuung einer Atypisch stillen Gesellschaft	850 Euro p.a.
Rechtliche und steuerliche Individualberatung	180 Euro (minutengenau abgerechnet)
Eintragung im Transparenzregister	150 Euro
Änderungen im Transparenzregister	50 Euro
Sonstiges	Nach Vereinbarung

Beispielrechnung

Frank will den Admin-Service buchen.

In seiner GmbH tradet er mit einem Depotwert von 150.000 Euro. Er lässt sich ein Geschäftsführergehalt auszahlen und lässt sich die Lohnabrechnung über den Admin-Service ausstellen.

Die laufende Buchhaltung setzt sich aus 50 Belegen, Bankabrechnungen, Zinsbuchungen und Abschlussbuchungen zusammen.

Insgesamt ergeben sich dadurch etwa 100 Buchungssätze (Bitte beachte, dass ein Beleg mehrere Buchungen auslösen kann).



Somit kommt er auf folgenden Preis:

Säule 1: Steuererklärungen & Jahresabschluss	1.799 Euro
Säule 2: Depotwert €100.000 - €250.000	600 Euro
Säule 3: Lohnabrechnung	160 Euro
Säule 3: Laufende Buchhaltung (100 x €3,50)	350 Euro
Gesamt	2.909 Euro

Darüber hinaus bietet dir RIDE wertvolle Vorteile



Kostenlose Informationen

Kontaktiere uns
jederzeit
mit deinen Fragen



Täglicher Austausch

Diskutiere mit
über 450 anderen
in der größten
Online-Community
für wGmbHs



Exklusive Investments

Erhalte Angebote, die
sonst nicht
öffentlich zugänglich
sind (z.B. Venture
Capital-Fonds)

Wie funktioniert das Einrichten des Admin-Service?

1

Klicke auf der Admin-Service-Seite auf „Jetzt buchen“, fülle das Formular aus und bestätige

2

Du lernst deine:n Partner-Steuerberater:in in einem Einstiegsgespräch kennen

3

Du schließt eine Mandatsvereinbarung mit dem:der Partner-Steuerberater:in

4

Wir führen dich durch den restlichen Prozess und zeigen dir, wie du dein Depot anbindest

5

Du erhältst Zugriff auf dein RIDE-Konto, in welchem du zukünftig Unterlagen hochlädst

Häufige Fragen und Antworten

1 Welchen laufenden Aufwand habe ich, wenn ich den Admin-Service nutze?

Du musst nur noch...

- deine Rechnungen und Unterlagen im digitalen Konto hochladen

- einmal jährlich bestätigen, dass du alles hochgeladen hast

- Wenn du ein Depot hast: einmal jährlich die Anbindung erneuern

Den Rest übernehmen wir und die Partner-Steuerberater:innen.

2 Bekomme ich beim Admin-Service immer eine:n Partner-Steuerberater:in von RIDE zugeteilt?

Ja, das ist ein obligatorischer Teil des Admin-Service. Wenn du möchtest, können wir eine bestimmte Person aus dem Partner-Netzwerk von RIDE anfragen.

3 Was, wenn ich bereits eine:n Steuerberater:in habe und gerne behalten will?

In diesem Fall kannst du die automatisierte Wertpapierverbuchung als eigenständigen Service nutzen. Mehr dazu erfährst du im Produktblatt „Wertpapierverbuchungsservice“.

4 Mit welchen Gesamtkosten muss ich jährlich rechnen?

Bei regulären vermögensverwaltenden GmbHs (vorrangig im Börsenhandel aktiv, kein operatives Geschäft) summieren sich die obengenannten Kostenpunkte meist auf 2.500 - 3.000 Euro jährlich.

5 Funktioniert der Admin Service mit allen Brokern?

Nein. Du musst einen Broker nutzen, der an die automatisierte Wertpapierverbuchung angebunden ist.

Welche das sind, erfährst du [hier](#).

6 Gibt es laufende GmbH-Kosten, die nicht im Admin-Service enthalten sind?

Ja. Du kannst mit folgenden Kosten pro Jahr rechnen:

IHK-Mitgliedschaft	ca. 120 Euro
LEI	ca. 50 Euro
Transparenzregister	20,80 Euro

7 Kann der Admin-Service auch meine private Steuererklärung übernehmen?

Nein, den Admin-Service bieten wir ausschließlich für Kapitalgesellschaften an.

ridecapital.com

Du hast noch weitere Fragen?

Kontaktiere uns gerne!



Fragen@ride.capital



[+49 \(030\) 7262169-19](tel:+49(030)7262169-19)